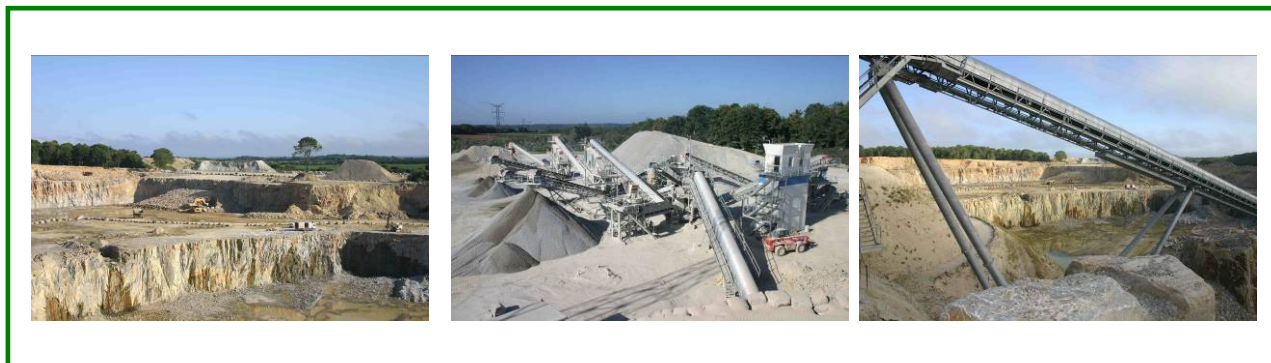


SOCIÉTÉ DES CARRIÈRES BRETONNES Secteur Sud

Carrière de Coët Lorc'h à Inzinzac-Lochrist (56)



Date de création	: 1995
Arrêté Préfectoral d'exploiter	: 13 décembre 1995 pour 30 ans
Superficie totale	: 53,6 ha m ²
Production autorisée	: 600 000 tonnes/an
Matériaux produits	: Granulats pour le BTP certifiés CE 2+
Nature du gisement	: Mylonite
Effectif	: 10 personnes
Charte environnement UNICEM	: Validation du niveau 4/4 le 19/12/2007 Confirmé le 10/12/2010

Historique du site

Située à Inzinzac Lochrist à 15 km de Lorient et 5 km d'Hennebont, la carrière de Coët Lorc'h produit et commercialise des granulats pour la fabrication d'enrobés, de bétons, pour le bâtiment et pour les travaux publics.

Par son arrêté préfectoral d'autorisation et dans le cadre de sa remise en état coordonnée à l'avancement de l'exploitation, la carrière est autorisée à accueillir des déchets inertes provenant de l'extérieur. La carrière de Coët Lorc'h est également certifiée ISO 14001 depuis le 6 novembre 2008.

Procédés de fabrication

La carrière de roche massive (mylonite) est exploitée à ciel ouvert en fouille, comprenant :

- une découverte de 3 mètres moyen
- un palier de roche altérée de 3 mètres
- trois paliers de 15 mètres.

La roche est abattue par des tirs de mines, elle est chargée ensuite avec une pelle 954 et transférée par dumpers Cat 771 jusqu'aux installations de concassage et criblage.

Les granulats sont certifiés CE 2+ depuis 2005. Le contrôle de la qualité est réalisé plusieurs fois par semaine par un laboratoire extérieur implanté sur site et agréé LABOROUTE et ISO 9001 v2008.



Le niveau 4/4 de la Charte Environnement

Dès 1995, la carrière a mis en œuvre des premières actions environnementales qui lui ont permis de valider très rapidement l'étape 4/4 de la Charte des Industries de carrières obtenue en 2007. Elle s'est engagée simultanément dans la démarche ISO 14001. Le site est certifié depuis novembre 2008.

Respecter l'environnement naturel et humain est une priorité pour l'entreprise et ses collaborateurs. La maîtrise des impacts de son activité est la garantie d'une cohabitation durable.

En effet dès 2004 une CLCS a été mise en place permettant la réalisation d'un travail de fond avec les riverains et les différents partenaires sur l'insertion de l'activité extractive dans son environnement.

De nombreux paramètres sont régulièrement mesurés. Tout au long de l'année des relevés systématiques sont effectués par des organismes extérieurs tant dans l'enceinte du site qu'à ses abords. Les résultats sont communiqués lors de la CLCS.

Avec l'objectif premier de préserver la ressource, la carrière de Coët Lorc'h mène une politique de recherche permanente de nouveaux procédés dont l'intérêt écologique et donc économique permet de satisfaire les nouvelles exigences du développement durable.

• Les poussières

La carrière est équipée d'une usine moderne (2006 pour toute la partie primaire de l'installation) avec de nombreux éléments d'étanchéité (convoyeurs capotés, cribles étanches, jupe avec brumisation intégrée aux points de chute) permettant de limiter les envols de poussières liées à la production.

Au niveau des pistes et des stocks, un réseau d'arrosage automatique fixe est implanté, limitant les envols liés au roulage des engins. La mise en place d'un système novateur de nettoyage des roues permet aux véhicules d'emprunter la voie publique sans générer de salissures. Par ailleurs, une rampe d'aspersion des chargements permet de limiter l'envol des poussières. Les retombées de poussières dans l'environnement sont contrôlées annuellement par un laboratoire agréé. Les émissions de poussières à l'extérieur de la carrière sont, au travers de ces différents équipements, considérablement réduites.



• Le bruit

Les principales sources de bruit d'une carrière sont le bruit de l'installation de concassage et le bruit des avertisseurs de recul des engins. SCB, dans la carrière de Coët Lorc'h, a changé tous les avertisseurs de recul standards par un système directionnel dénommé « cri du Lynx ». Ce dispositif a la particularité d'éliminer les bruits impulsifs, sources de nuisances potentielles pour les riverains. Une campagne de mesure de bruit au niveau des habitations riveraines les plus proches est réalisée chaque année par un cabinet spécialisé. Ces résultats sont régulièrement communiqués aux riverains, à l'occasion de la commission locale de concertation et de suivi mis en place à l'initiative de la carrière depuis 2004.

• Les vibrations liées aux tirs de mines

La carrière ne dispose d'aucun stock d'explosifs, ceux-ci sont livrés à chaque tir de mines. L'ensemble de la foration et du minage est sous-traité à une entreprise spécialisée. Les vibrations émises sont enregistrées à chaque tir de mines. Le niveau moyen d'un tir est de 1 mm/s pour 10 mm/s autorisé, donc très largement inférieur au seuil réglementaire. Cela démontre la maîtrise importante que la société possède dans ce domaine.

• Les déchets

L'ensemble des déchets produits par les activités de la carrière est trié. Tous les déchets classifiés « dangereux » sont collectés et traités suivant des filières autorisées et par des prestataires agréés certifiés ISO 14001. Chaque enlèvement de déchets fait l'objet d'une traçabilité.

• Les économies d'énergies

Le personnel est formé à la conduite économe des engins dont le parc a été intégralement renouvelé ces trois dernières années par du matériel neuf. Un suivi des consommations énergétiques est en place.

• Entrée et Sortie de la carrière

En 2008, l'accès à la carrière a été déplacé permettant ainsi de ménager un carrefour sécurisé avec des voies de décélération et d'insertion.



• La remise en état

En fin d'exploitation, la carrière sera réhabilitée en un **plan d'eau** qui pourra constituer une réserve d'eau d'où l'attention particulière portée sur la performance environnementale du site.

CONTACT :

SOCIETE DES CARRIERES BRETONNES SECTEUR SUD

Emmanuel TENNIERE – Directeur

S/c EUROVIA – CS 34344 - 35043 Rennes Cedex

Tél. : 02 99 14 04 14

Email : emmanuel.tenniere@eurovia.com

Site internet : www.eurovia.com (nos matériaux...)